

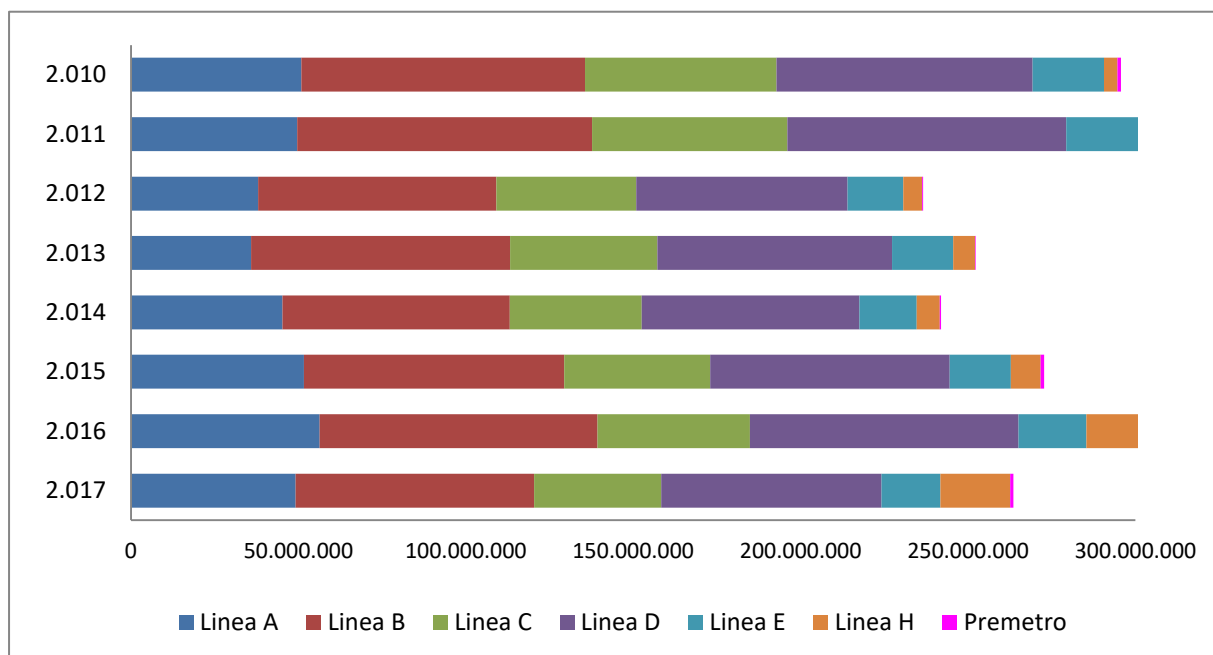
# Línea de Subterráneo y Premetro

## Pasajeros pagos anuales transportados 2010 / 2017

Apertura ANUAL. Expresado en miles



Año	Total	Línea						
		Línea A	Línea B	Línea C	Línea D	Línea E	Línea H	Premetro
<b>2.017</b>	<b>263.584.127</b>	49.212.225	71.178.287	38.037.542	65.790.944	17.534.908	20.825.139	1.005.082
2.016	<b>303.943.934</b>	56.336.256	83.052.048	45.466.178	80.276.125	20.252.385	17.467.724	1.093.218
2.015	<b>272.723.210</b>	51.705.194	77.692.104	43.620.240	71.553.035	18.223.904	8.941.447	987.286
2.014	<b>241.966.082</b>	45.214.855	67.969.249	39.378.262	65.056.823	17.088.893	6.830.188	427.812
2.013	<b>252.310.907</b>	35.878.693	77.331.443	44.018.771	70.062.527	18.320.707	6.467.184	231.582
2.012	<b>236.648.525</b>	38.023.209	71.150.592	41.774.339	63.050.084	16.659.860	5.648.685	341.756
2.011	<b>310.667.921</b>	49.683.778	88.049.726	58.345.662	83.291.651	22.530.855	7.905.979	860.270
2.010	<b>295.737.481</b>	50.858.027	84.736.438	57.224.217	76.490.483	21.324.554	4.041.814	1.061.948



**2017:** datos a octubre

**Nota:** línea A: San Pedrito - Plaza de Mayo (27/09/2013). Línea B: Juan M. Rosas - L.N.Alem (26/07/2013). Línea C: Constitución - Retiro. Línea D: Congreso de Tucumán-Catedral. Línea E : Plaza de los Virreyes - Bolívar. Línea H: Corrientes - Hospitales (27/05/2013). Premetro: Intendente Saguiet - Gral Savio/Centro Cívico Lugano. La línea H estuvo sin servicio desde el 27/06/2016 hasta el 03/07/2016 por la incorporación de material rodante nuevo. El 12/7/16 se efectuó la apertura de la estación Santa Fe de la línea H. Desde el 05/01/2017 hasta el 28/02/2017 la línea C realizó servicio limitado entre estaciones Retiro e Independencia por cambio del Aparato de Vía en Constitución y la instalación del nuevo sistema de señales.

**Fuente:** Dirección General de Estadística y Censos (Ministerio de Hacienda GCBA) sobre la base de datos de la CNRT.